




**RANDERS
TENNISKLUB**

Viborgvej 70
8920 Randers NV

86 40 82 86 Tlf.
www.randerstennisklub.dk Web
mail@randerstennisklub.dk E-mail

Padel arena i Randers Tennisklub!

 **Randers Tennisklub ønsker at etablere et udendørs tennis- og padelmiljø for ALLE – uanset alder, forudsætning, niveau og ambition!**

 **Motion, fællesskab, samvær – året rundt – både på og udenfor banerne!**

 **Et rekreativt, inkluderende og åbent foreningsliv for byens borgere!**

 **En del af foreningslivet, der i særlig grad har appel til udsatte grupper med særlige behov!**

Formål med flere padelbaner og etablering af facilitet

Hvem får glæde af dette?

Hvorfor vil vi gøre dette?

Hvad betyder det for klubben og byen?

Tilgængelighed:

Randers Tennisklub vil sikre tilgængelighed af baner i foreningsbaseret regi. Vi har etableret 1 bane i 2019 og fik allerede efter 1 måned venteliste. Med flere baner får vi en reel mulighed for at sikre en udvikling af sporten i Randers by, således både med åbne events, træning, talentudvikling og samarbejde med byens andre foreninger. Banerne etableres ved siden af klubbens 2 helårs tennisbaner (m/lys) og dermed skabes ideelle forudsætninger for foreningsliv, aktiviteter og besøg (skoler, udsatte grupper, byens borgere) året rundt!

Åbenhed:

Randers Tennisklub vil med denne optimering af faciliteter have alle forudsætninger for at afvikle åbne aktiviteter for byens borgere og øvrige foreninger. Her blot nævnt nogle enkelte:

- Camps året rundt (typisk sommerferie eller andre ferier) for såvel børn samt familier
- Åbne motionist events – Drop-In
- Åbne Randers Mesterskaber for alle

Inklusion:

Klubben er allerede i dialog med flere grupper af udsatte, der vil drage nytte af denne facilitet:

Specialområdet børn – ADHD – dialog med specialskole, Randers Kommune og Parasport Danmark

Ældresagen – dialog med Ældresagen og Randers Kommune

Psykisk sårbare – dialog med Psykiatriens Hus (Værested)

Familier – åbne camps og events for familier

Skoleområdet – ideel samlet facilitet for skolebesøg året rundt (se billede)

Synlighed:

Banerne placeres i hjertet af byens Idræts- og aktivitetsmekka. Således placeret lige ved Water and Wellness, Randers Stadion og Arena Randers (nuværende bane 1 og 2). Et område hvor rigtig mange borgere fra såvel Randers som opland kommer – enten for selv at dyrke motion eller for at overvære ligakampe i fodbold, basket, håndbold – eller for at deltage i messer, koncerter, etc.

Med andre ord – banerne får en meget synlig placering i bybilledet! (se billeder på bilag 1)

Udvikling:

Klubben er p.t. Team Danmark satsningsklub på tennis. Vi ønsker at dyrke muligheden for talentudvikling på padelområdet ligeledes og får med disse baner mulighed for at tænke alle elementer af padelsporten ind – således træning, turnering, talentudvikling, etc. Denne dimension er ikke afgørende for etableringen, men blot en sidegevinst.

Motivation:

Klubben er så motiveret for dette projekt, så vi har en målsætning om at fundraise til hele projektet via forskellige kanaler. Således viser budget og finansieringsplan (bilag 3), hvordan dette skal realiseres. Vi er i fuld gang med crowdfunding, firmapakker, etc. Klubbens økonomi er via mange års ansvarlig drift ganske sund og vi har derfor også noget egenkapital at bidrage med (se supplerende links – bilag 2)

Placering:

Som det fremgår af bilag 1 placeres banerne på nuværende bane 1 og 2. Klubben kommer dermed til at råde over et helårs område med såvel padel-, minitennis og tennisbaner. Et område der kan danne rammen for camps, træning, åbne events – året rundt!

Status – finansiering:



Til orientering har vi allerede via egne midler rejst mere end kr. 1.100.000 til dette projekt (egenkapital, firmapartnere, medlemmer). Derudover har vi meget positiv dialog med såvel kommune, DGI/DIF puljen samt et par andre relevante fonde.

Bestyrelsen er helt afklaret med projektet og vi vil naturligvis fremlægge både projekt og alle gode synergier for klubben på en snarlig generalforsamling.

Bestyrelsen er også så overbevist om projektets realisering, at fundraising processen er startet – såvel i relation til crowdfunding (medlemmer), virksomheder (padelpartnere) samt eksterne fonde.

Vi ser frem til at kunne byde medlemmer og gæster velkommen til et unikt padel- og tennisanlæg!

Med venlig hilsen

Lars Elkjær
Formand
Randers Tennisklub
Mail: formand@randerstennisklub.dk
Mobil: 21 31 31 00

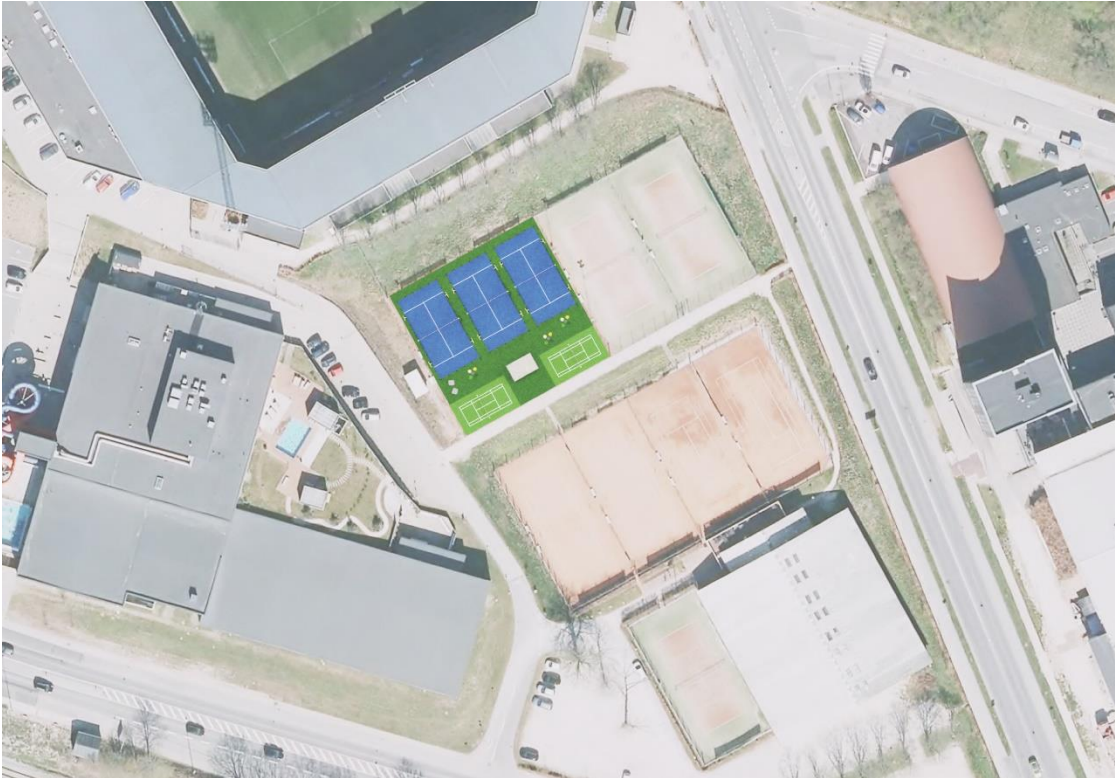
CVR: 19044211
Bank: Danske Bank
Reg.: 9570
Konto: 5157897

Se mere på:

www.randerstennisklub.dk

<https://www.facebook.com/RandersTennisklub/>

Bilag 1: Skitse og placering



Bilag 2: Formalia, baggrundsfakta og relevante links

Formalia:

Randers Kommune er inddraget – både ift. den mere formelle godkendelse af projektet (politisk og administrativt) og byggetilladelse. Men også i relation til dialog om projekterne for flere af de udsatte målgrupper.

Klubbens medlemmer er inddraget via generalforsamling og åben kommunikation om projektet på såvel web samt Facebook.

Fakta og baggrund:

Randers Tennisklub fejrede i 2020 sit 125-års jubilæum. Grundet Corona blev det dog ikke den fejring som vi havde håbet på, men alligevel en sæson hvor vi fastholdt vores medlemstal på godt 450 medlemmer.

En del af de medlemmer er alene padelmedlemmer, størstedelen er tennismedlemmer og endeligt er en række medlemmer både padel- og tennismedlemmer. Vi vil skabe endnu bedre rammer for såvel nuværende som en del nye medlemmer. Med yderligere padelbaner, så er potentialet et medlemstal på ca. 700 medlemmer.

Randers Tennisklub har igennem mange år taget ansvar for at eksponere tennissportens på bedste vis såvel lokalt som nationalt. På samme måde ønsker vi også at være garant for en synlig foreningsbaseret padelsport i Randers – og i den forbindelse også sikre aktiviteter for alle padelspillere i andre foreninger samt fra byen og oplandet generelt.

Vi vil med yderligere padelbaner have gode forudsætninger for at favne flere målgrupper, samt tilbyde aktiviteter for hele familien på og udenfor tennis- og padelbanerne i Randers Tennisklub!

Padel sporten er kendetegnet ved:

Lav teknisk indgangsbarriere – derfor tilgængelig for stort set alle

En sport der kan dyrkes hele livet – i alle aldre – derfor også oplagt som familiesport på tværs af generationer

En sport med stor social dimension – der spilles næsten altid double.

En sport i eksplosiv vækst i Danmark – dog langt hen af vejen båret af kommercielle centre.

Relevante links:

[Hjemmeside](#)

[Vedtægter](#)

[Seneste regnskab](#)

[Facebook](#)

[Information om crowdfunding og padelpartnere](#)

Bilag 3: Budget og finansieringsplan – tidsplan

Padel og minitennis projekt - Randers Tennisklub

Beløb er inkl. moms

Udgifter:	Beløb:
Padel baner 3 stk. fuldt installeret og monteret	1.300.000
Rekreativt område og minitennisbane	500.000
Diverse elarbejde, etc.	50.000
Diverse hegn, etc.	50.000
Samlet udgift:	1.900.000

Indtægter/finansieringsplan:	Beløb:
Egenkapital	400.000
Firmapakker/sponsorater	300.000
Crowdfunding medlemmer	300.000
DGI/DIF-puljen	150.000
Eksterne fonde	600.000
Randers Kommune	150.000
Evt. restbeløb via lånefinansiering	
Samlet finansiering:	1.900.000

Tidsplan:

Marts 2021:

Projektet er beskrevet – dialog med Randers Kommune, internt i klubben
Tilbud indhentes fra leverandører

April 2021:

Projektet lanceres overfor klubbens medlemmer og fundraising påbegyndes

Maj 2021:

Dialog med DGI/DIF puljen samt øvrige relevante aktører og samarbejdspartnere

Juni 2021:

Arbejdet med fundraising pågår

Juli 2021:

Baner bestilles

Sept. 2021:

Baner installeres

Sept. 2021:

Projekter igangsættes